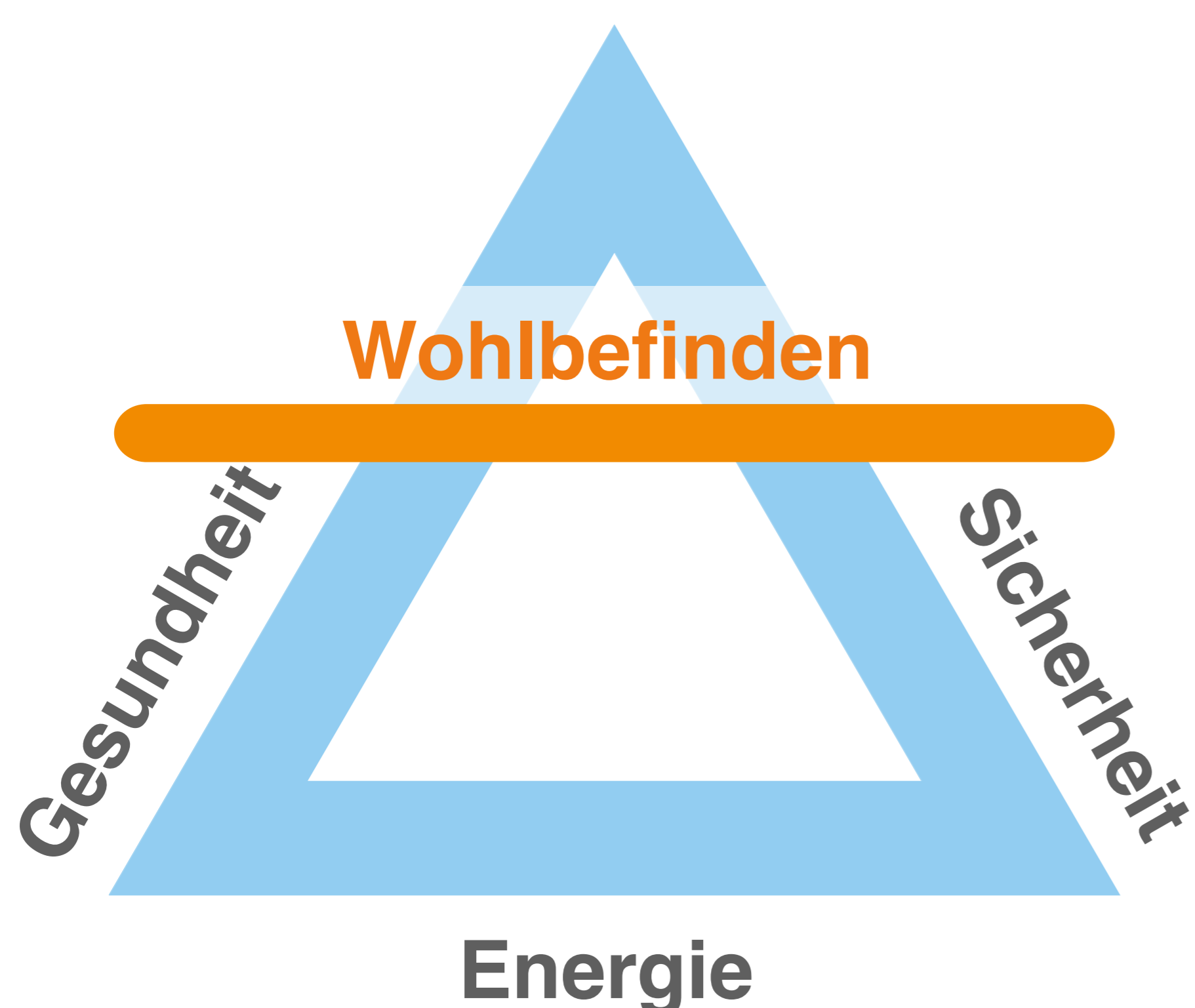


Lebensqualität

Gute Lebensqualität braucht



Energie = Ernährung

Täglich brauchen wir...



...1 kg Nahrung



...3 kg Flüssigkeit



...20 kg Luft!

Sicherheit = Leben

ohne...

leben wir...



...Nahrung

...3 Monate



...Flüssigkeit

...3 Tage



...Luft

...3 Minuten!

Gute Luft = Gesundheit

Fit im Kopf



Gesunde Organe

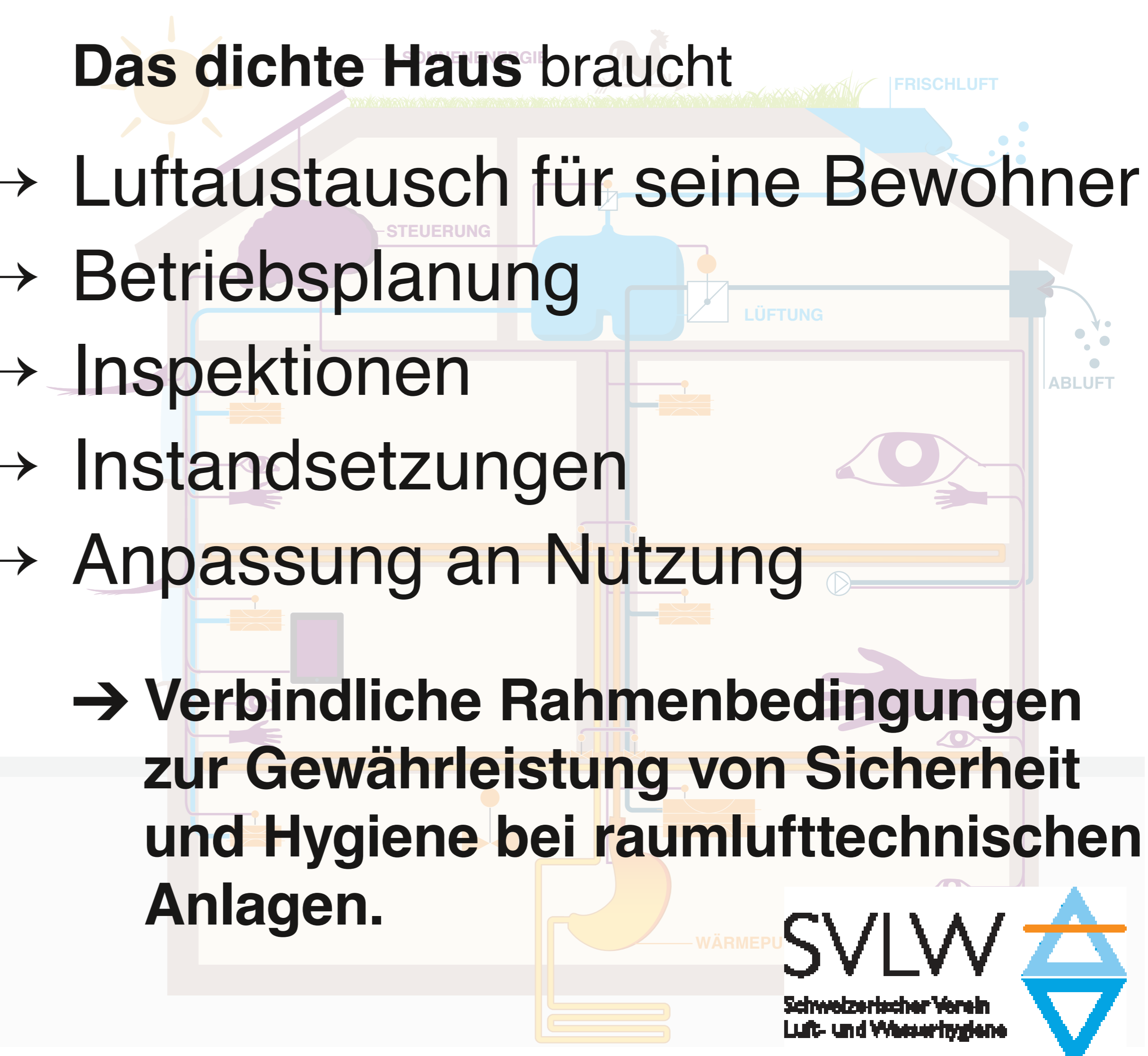
Der Mensch braucht

Gute Raumlufth2 ↔ Lebensplanung
Gesundheits-Check ↔ Regeneration
Anpassung Lebenswandel ↔

Das dichte Haus braucht

Luftaustausch für seine Bewohner
Betriebsplanung
Inspektionen
Instandsetzungen
Anpassung an Nutzung

→ Verbindliche Rahmenbedingungen zur Gewährleistung von Sicherheit und Hygiene bei raumlufth2technischen Anlagen.



Sache ist –

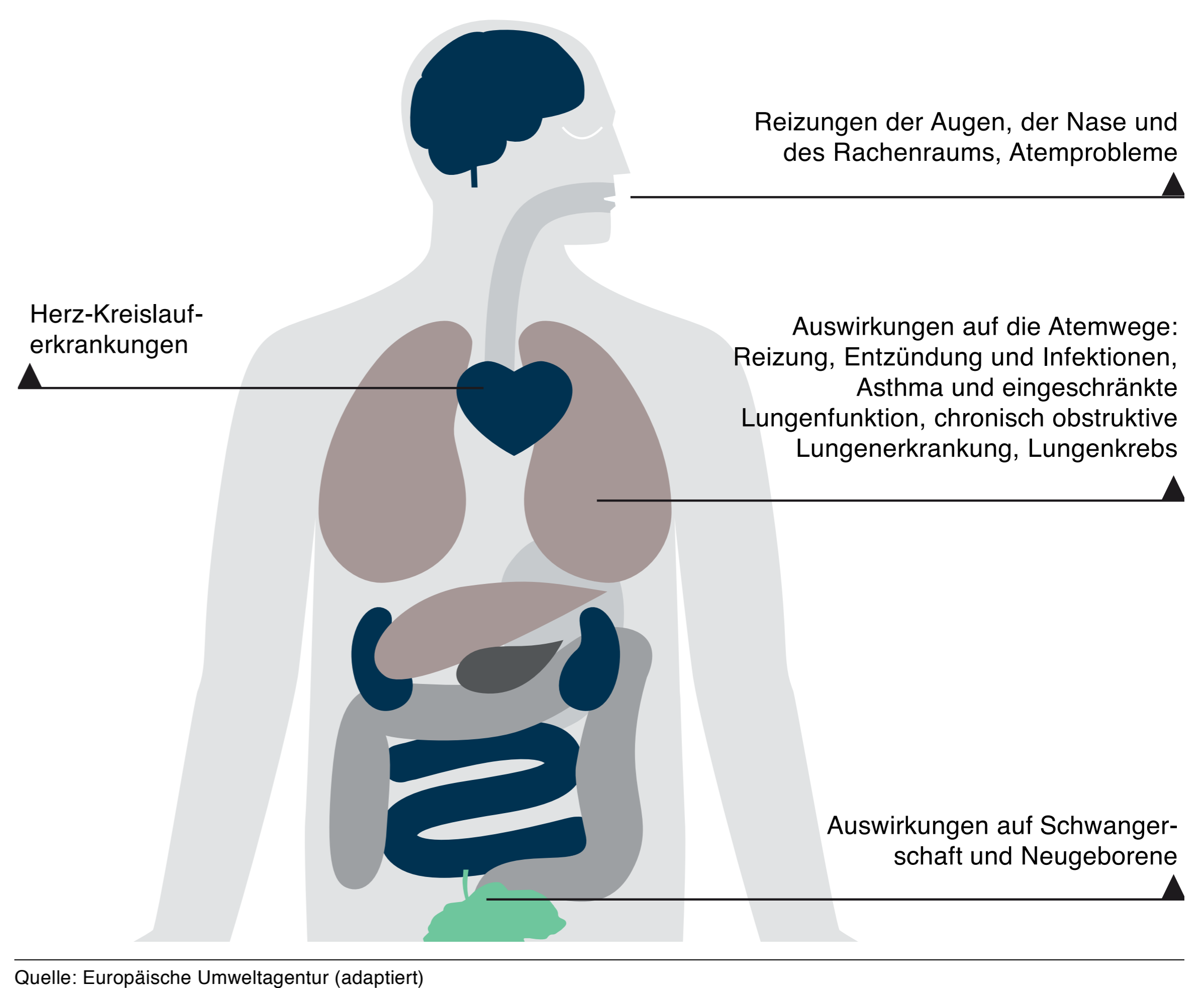
- **3900 Lungenkrebskranke** verursachen Kosten von **700 Millionen Franken pro Jahr** (Hauptursache ist Rauchen)
- **2840 Personen sterben** jedes Jahr **vorzeitig an Luftverschmutzung**
(300 Personen sterben im Strassenverkehr)
- **200–300 Todesfälle** pro Jahr sind dem **Radon** zuzuschreiben

- **Jedes 10. Kind** und jeder **14. Erwachsene leiden unter Asthma**
- **400 000 Personen erkranken** jedes Jahr an **COPD** (Chronisch obstruktive Lungenerkrankung)
- Pollen, Schimmelpilze, Milbenkot etc. lösen **Allergiebeschwerden** aus

(Hauptquellen: BAFU, BAG, Lungenliga, Wieser)

Was geht mich das an?

- **80% der Zeit** halten wir uns **in Räumen auf** (Gebäude, Zug, Flugzeug)
- **90% der energieeffizienten Gebäude** sind **luftdicht**
- **40% der CH-Bevölkerung** sind **zu hohen Feinstaubwerten** ausgesetzt
- **20-mal** pro Minute atmen wir ein und stossen **Schadstoffe** aus



Schutz bietet ein **sicherer** und **hygienischer Luftaustausch...**

Verbindliche Rahmenbedingungen

... Reduktion von **Feinstaub** und **Radon**

...in der **Planung**:
SIA Normen, SWKI Richtlinien

...Verhinderung von **Feuchteschäden** und **trockener Luft**

...für **Geräte**:
Bestgeräte nach BauPG und BauPV

... Reduktion von **Aussenemissionen** und **Aussenlärm**

...in der **Ausführung**:
Kontrolle nach SWKI Richtlinien

...Verringerung von **Energieverlusten**

...im **Betrieb**:
Betriebsoptimierung bei Lüftungen

Wichtig: Sicherstellen, dass die Rahmenbedingungen eingehalten werden!